

Engagement

Respect

Collaboration

Inclusion

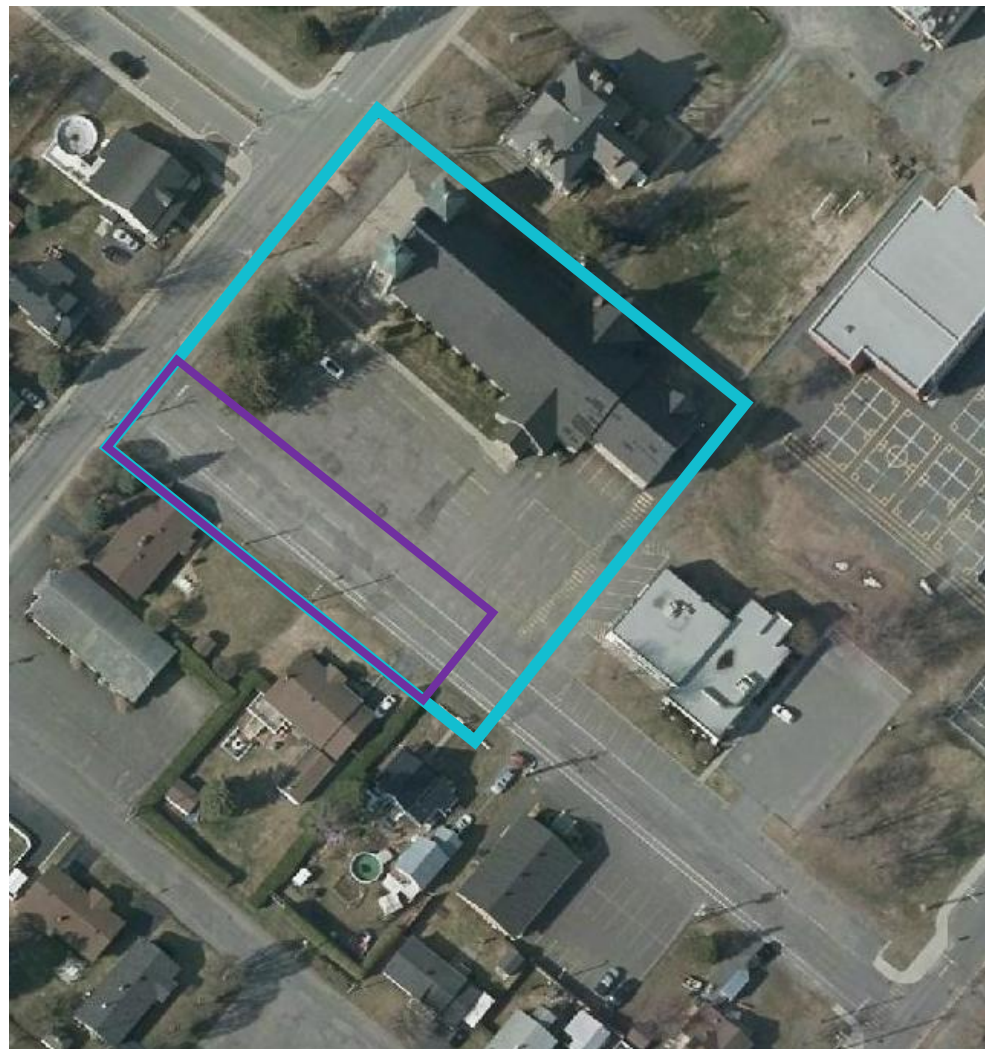
RÉAMÉNAGEMENT DE LA RUE SAINTE-THÉRÈSE
PRÉSENTATION DU PROJET
LE 7 AVRIL 2026

**Saint
Germain**
DE-GRANTHAM



Contexte du projet

- Fermeture de la rue en 2024 à la suite de la découverte de sépultures;
- Une bioarchéologue a été mandatée pour effectuer un inventaire et déterminer l'étendue du cimetière dans l'emprise de la rue (nov. à déc. 2024);
- Le code « BIFd-1 » a été attribué comme identifiant unique du site archéologique;
- À ce jour, **13 vestiges** et **plus de 100 sépultures** ont été répertoriés.



- Site archéologique BIFd-1
- Zone d'intervention



Enjeux pour les citoyens riverains

- Accès limité aux entrées privées;
- Accès piétonnier dévié par les rues adjacentes;
- Circulation locale affectée et augmentation de la circulation en zone scolaire;
- Rue en gravier nécessitant un entretien régulier.



Autres enjeux

- Réseau d'aqueduc dans l'emprise de la rue;
- Délais des procédures archéologiques, ministérielles et ressources limitées.

 Zone en conflit avec les travaux



Inventaire et gestion des sépultures

- Préalablement à toute intervention archéologique, le bioarchéologue doit obtenir un **permis de recherche archéologique** auprès du ministère de la Culture et des Communications (MCC) conformément à la *Loi sur le patrimoine culturel (LPC)*;
- L'ensemble des ossements d'une même sépulture doit être regroupé et prélevé pour son traitement, son analyse et son inhumation dans un autre lieu en concordance avec la Loi ;



- Un **minimum de 32 sépultures** doit être traité, indépendamment de la nature des travaux, en raison du niveau d'exposition;
- Les sépultures laissées sur place doivent être protégées d'excavations futures;
- L'option retenue prévoit le traitement d'**environ 55 sépultures** (nombre préliminaire).



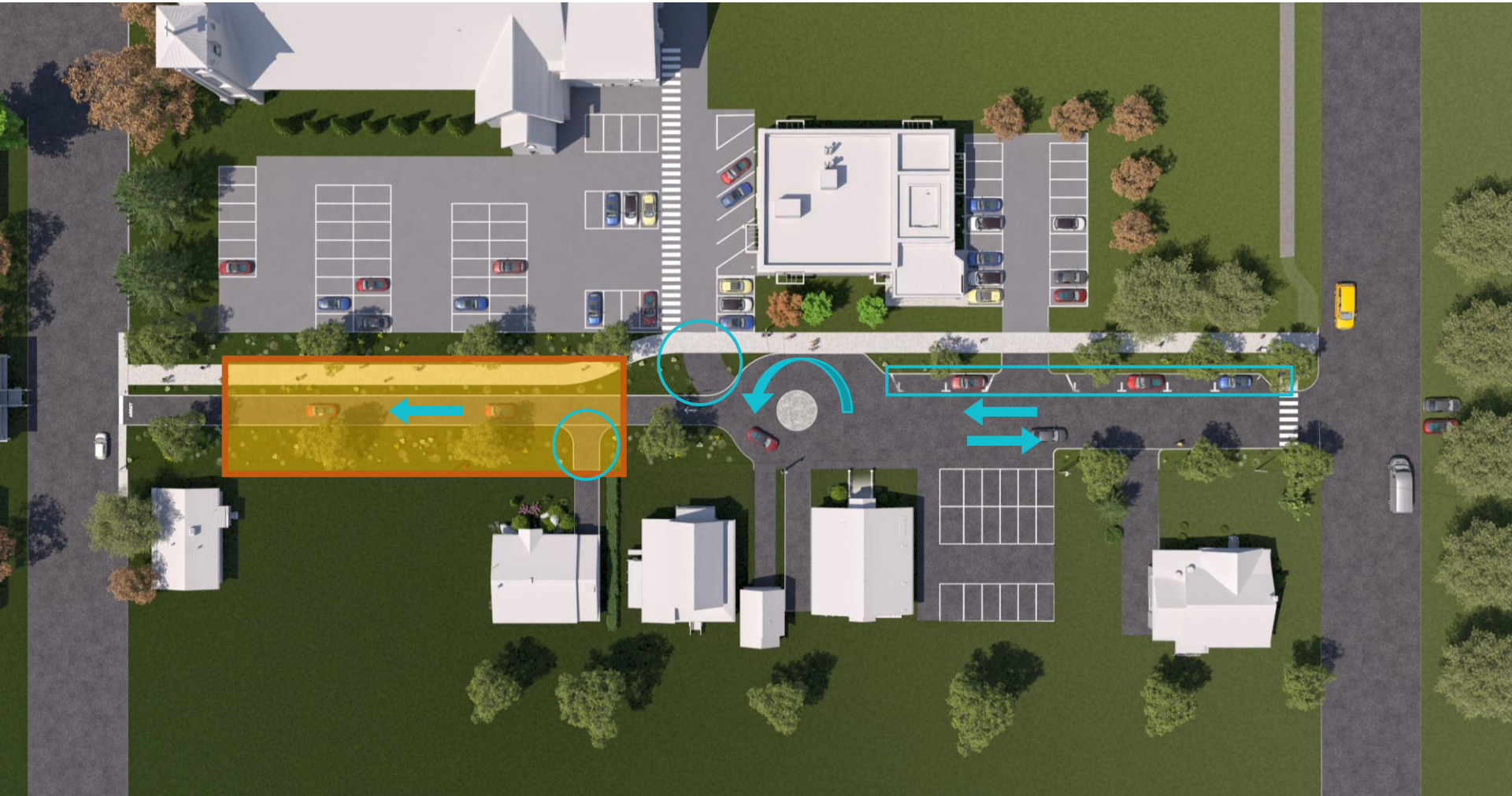
Option retenue



OPTION RETENUE : RÉAMÉNAGEMENT DE LA RUE SAINTE-THÉRÈSE

Vue générale

 Zone en conflit avec les travaux



OPTION RETENUE : RÉAMÉNAGEMENT DE LA RUE SAINTE-THÉRÈSE

Vue aérienne de la rue St-Pierre vers Notre-Dame



OPTION RETENUE : RÉAMÉNAGEMENT DE LA RUE SAINTE-THÉRÈSE

Vue de la rue St-Pierre



OPTION RETENUE : RÉAMÉNAGEMENT DE LA RUE SAINTE-THÉRÈSE

Vue depuis le salon funéraire



OPTION RETENUE : RÉAMÉNAGEMENT DE LA RUE SAINTE-THÉRÈSE

Vue depuis le 249, rue Ste-Thérèse



OPTION RETENUE : RÉAMÉNAGEMENT DE LA RUE SAINTE-THÉRÈSE

Vue depuis la rue Notre-Dame vers St-Pierre (côté église)



Avantages

- Maintien du lien automobile et piétonnier entre les rues Notre-Dame et St-Pierre;
- Double-sens jusqu'à la caisse Desjardins, favorisant la fluidité de la circulation;
- Sens unique dans la zone archéologique, réduisant l'empreinte des travaux;
- Espaces de stationnement en parallèle pour la sécurité des piétons et comme débarcadère en zone scolaire;
- Maintien des accès pour les immeubles situés sur la rue Sainte-Thérèse;
- Bouclage (désaffectation) du réseau d'aqueduc et nouveaux raccordements, évitant les problématiques futures;
- Ajout de végétation pour plus d'esthétisme et un meilleur drainage.



RÉAMÉNAGEMENT DE LA RUE SAINTE-THÉRÈSE

