

Engagement

Respect

Collaboration

Inclusion

PLAN D'AMÉLIORATION DES PARCS
2 FÉVRIER 2026

SERVICE DES LOISIRS

**Saint
Germain**
DE-GRANTHAM



PARC MESSIER

Projet 2026

Objectifs

- Offrir des infrastructures modernes qui répondent aux besoins des résidents du quartier;
- Offrir des espaces de jeux sécuritaires conformes aux normes et stimulants;
- Offrir des installations inclusives pour tous;
- Intégrer du mobilier urbain fixe pour le confort des usagers;
- Choisir des équipements résistants aux intempéries et faciles à entretenir.



Modules de jeu

État actuel



Le module ne répond plus aux tendances actuelles ni aux normes de sécurité. Les matériaux sont ternis par le soleil et nécessitent un entretien annuel.



La glissade offre une expérience motrice limitée et ne propose pas une diversité d'actions permettant de soutenir le développement global des habiletés psychomotrices des enfants. Elle ne constitue donc pas un véritable module de stimulation motrice.



Modules de jeu

État actuel



Les bascules présentent un niveau de sécurité insuffisant et sont devenues désuètes. De plus, l'une d'entre elles n'est plus fonctionnelle, ce qui en réduit l'utilité.



Les balançoires possèdent une structure vieillissante, fragilisée par l'usure du temps et l'exposition au soleil, à la pluie et au gel. Il y a de l'oxydation sur les poutres métalliques. Les balançoires nécessitent un entretien saisonnier afin d'assurer, en tout temps, le confort et la sécurité des usagers.



Caractéristiques générales

Superficie de l'espace de jeu

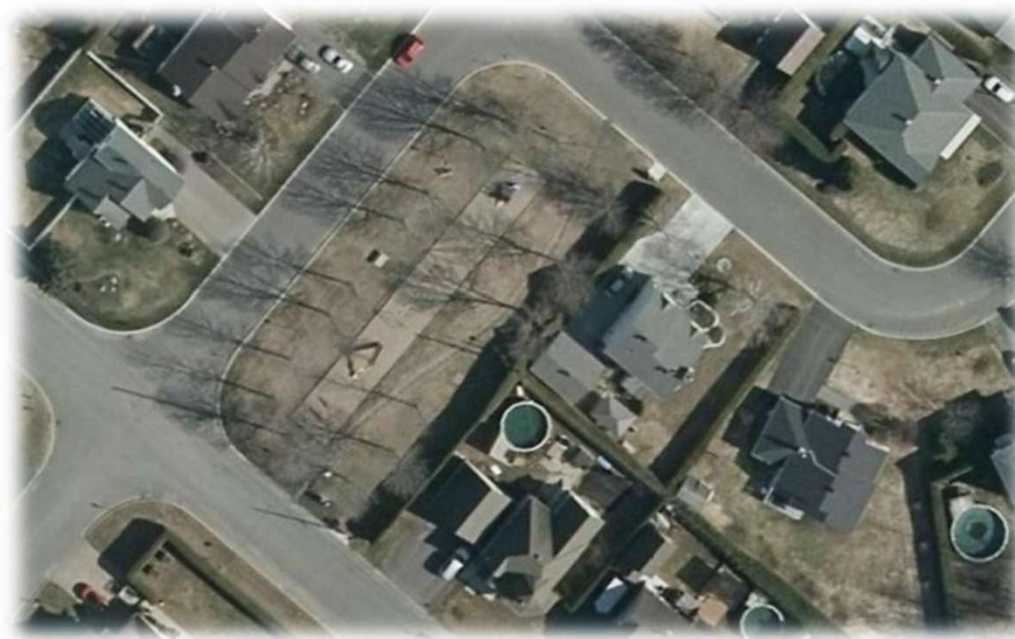
- 3 160 pieds carrés

Thématique

- À définir

Public cible des installations

- 18 mois à 12 ans



Projet 2026

- Retrait des deux (2) modules actuels;
- Retrait des balançoires;
- Retrait des balançoires à bascule;
- Ajout de balançoires, d'accessoires et d'un module de jeu;
- Ajout de mobilier urbain;
- Aménagement d'un sentier et d'un passage donnant accès au module de jeu principal;
- Mise en place d'une surface amortissante en paillis de cèdre;
- Bonification de l'éclairage.



PARC MICHAUD

Projet 2027

Objectifs

- Offrir des infrastructures modernes qui répondent aux besoins des résidents du quartier;
- Offrir des espaces de jeux sécuritaires conformes aux normes et stimulants;
- Mise à niveau des balançoires;
- Intégrer du mobilier urbain fixe pour le confort des usagers;
- Choisir des équipements résistants aux intempéries et faciles à entretenir;
- Implantation d'un système d'éclairage adéquat.



Modules de jeu

État actuel



Le module présente plusieurs bris, notamment le haut de la marche qui est arraché, ce qui peut être accrochant et non sécuritaire pour les enfants. On remarque également d'autres dommages, dont un toit et une section en plastique cassés. Les matériaux sont ternis et fragilisés par le soleil, ce qui nécessite un entretien annuel. Certaines pièces métalliques sont aussi rouillées, ce qui accentue les risques et démontre l'usure générale de la structure.

De plus, ce module est dépassé par les tendances actuelles et les norme de sécurité en vigueur.



Modules de jeu

État actuel



La structure des balançoires existantes demeure en bon état et fonctionnelle. Toutefois, il est nécessaire de procéder au remplacement complet des chaînes et des accessoires (bancs) afin d'assurer la sécurité et le confort des usagers.



Caractéristiques générales

Superficie de l'espace de jeu

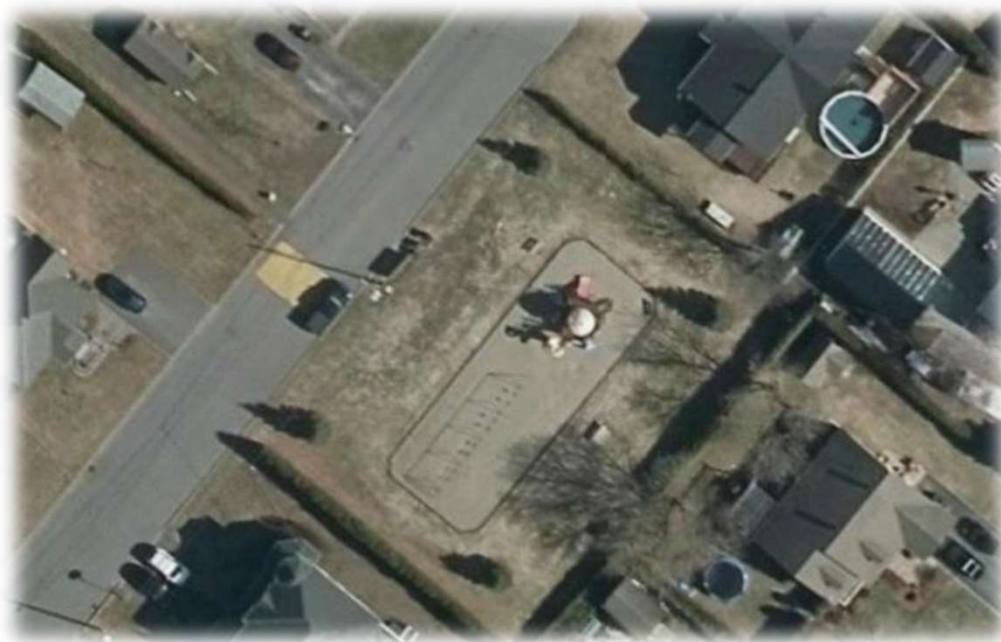
- 3 800 pieds carrés

Thématique

- À définir

Public cible des installations

- 18 mois à 12 ans



Projet 2027

- Retrait du module actuel;
- Remplacement des équipements de la balançoire, tout en conservant la structure métallique actuelle;
- Ajout d'accessoires et d'un module de jeu;
- Aménagement d'un sentier donnant accès au module de jeu principal;
- Mise en place d'une surface amortissante en paillis de cèdre;
- Ajout de deux (2) lampadaires solaires;
- Ajout de mobilier urbain.



PARC BELLEVIGNY

Projet 2028

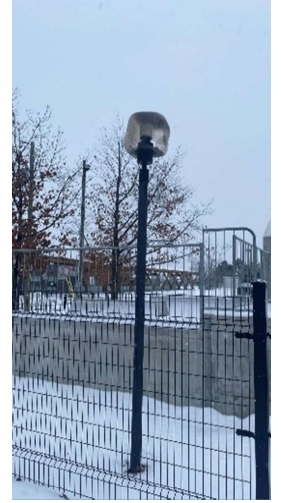
Objectifs

- Mise à jour des infrastructures existantes qui répondent aux besoins des résidents du quartier;
- Offrir des espaces de jeux sécuritaires conformes aux normes et stimulants;
- Offrir des installations inclusives pour tous;
- Mise à niveau des balançoires;
- Intégrer du mobilier urbain fixe pour le confort des usagers;
- Choisir des équipements résistants aux intempéries et faciles à entretenir;
- Implantation d'un système d'éclairage adéquat;
- Accentuer la sécurité.



Modules de jeu

État actuel



Comme toute installation sportive et récréative, le parc Bellevigny nécessite une mise à niveau de ses infrastructures. Bien que plusieurs équipements demeurent sécuritaires, certains éléments et modules de jeux sont désuets et ne répondent plus entièrement aux normes de sécurité en vigueur.

Le système d'éclairage du parc est inadéquat, plusieurs luminaires étant défectueux ou offrant un éclairage insuffisant, ce qui nuit à la sécurité et à l'utilisation du site.

En conséquence, une mise à niveau des installations est recommandée afin d'assurer la sécurité des usagers et de maintenir l'attractivité du parc Bellevigny.



Projet 2028 – Mise à niveau

- Retrait des bascules en bois;
- Retrait du jeu à ressort;
- Retrait des deux (2) lampadaires actuels sur pied;
- Retrait du dôme métallique;
- Remplacement des équipements de la balançoire tout en conservant la structure métallique existante;
- Ajout de trois (3) lampadaires solaires;
- Ajout de mobilier urbain;
- Ajout d'un module de jeu accessible à tous;
- Ajout de caméras de surveillance.



Période de questions

